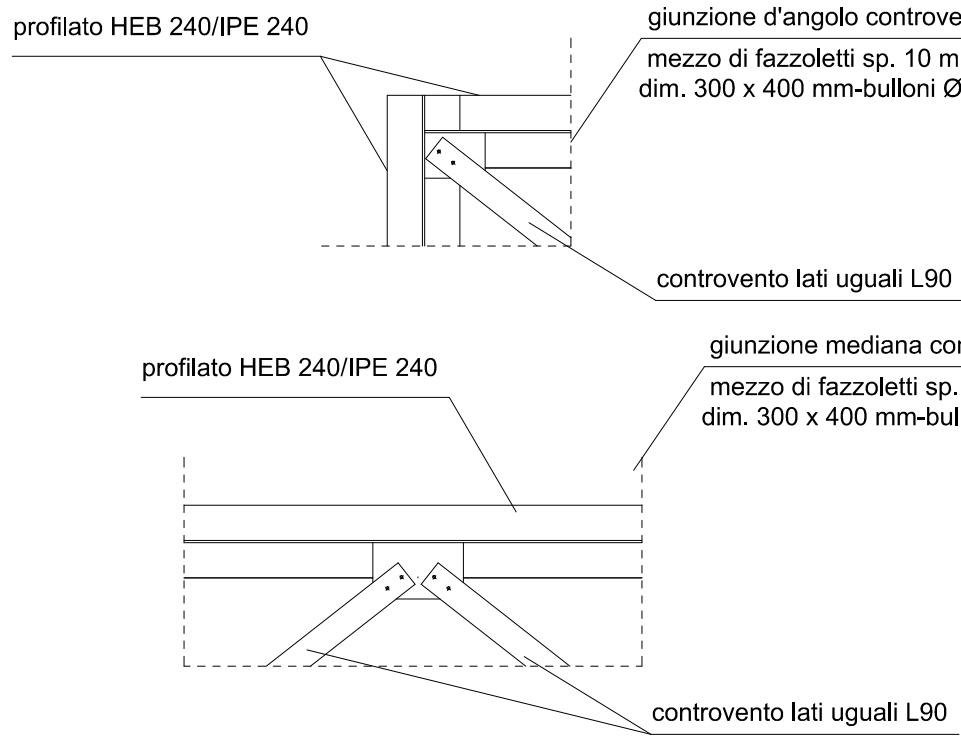
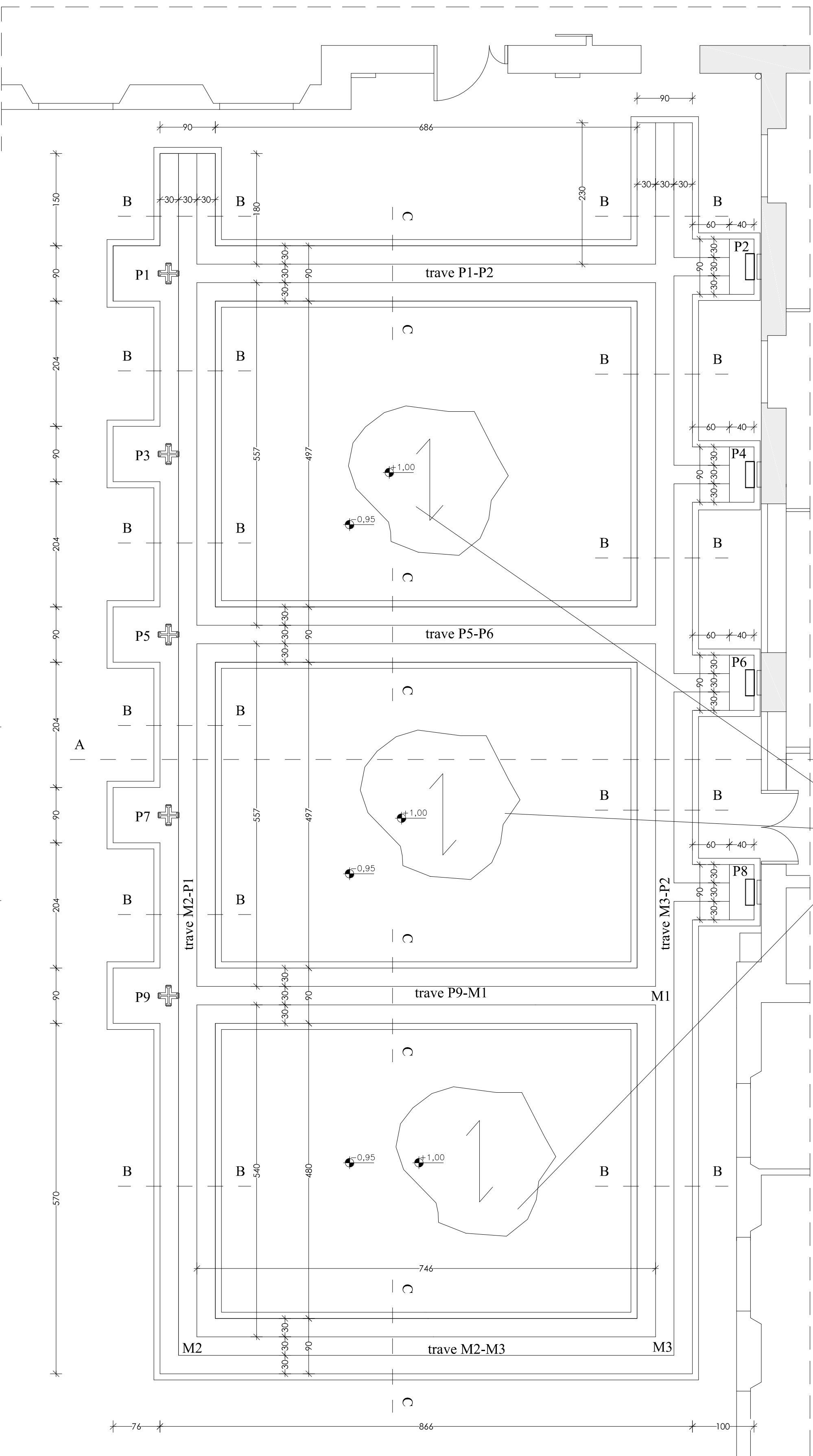
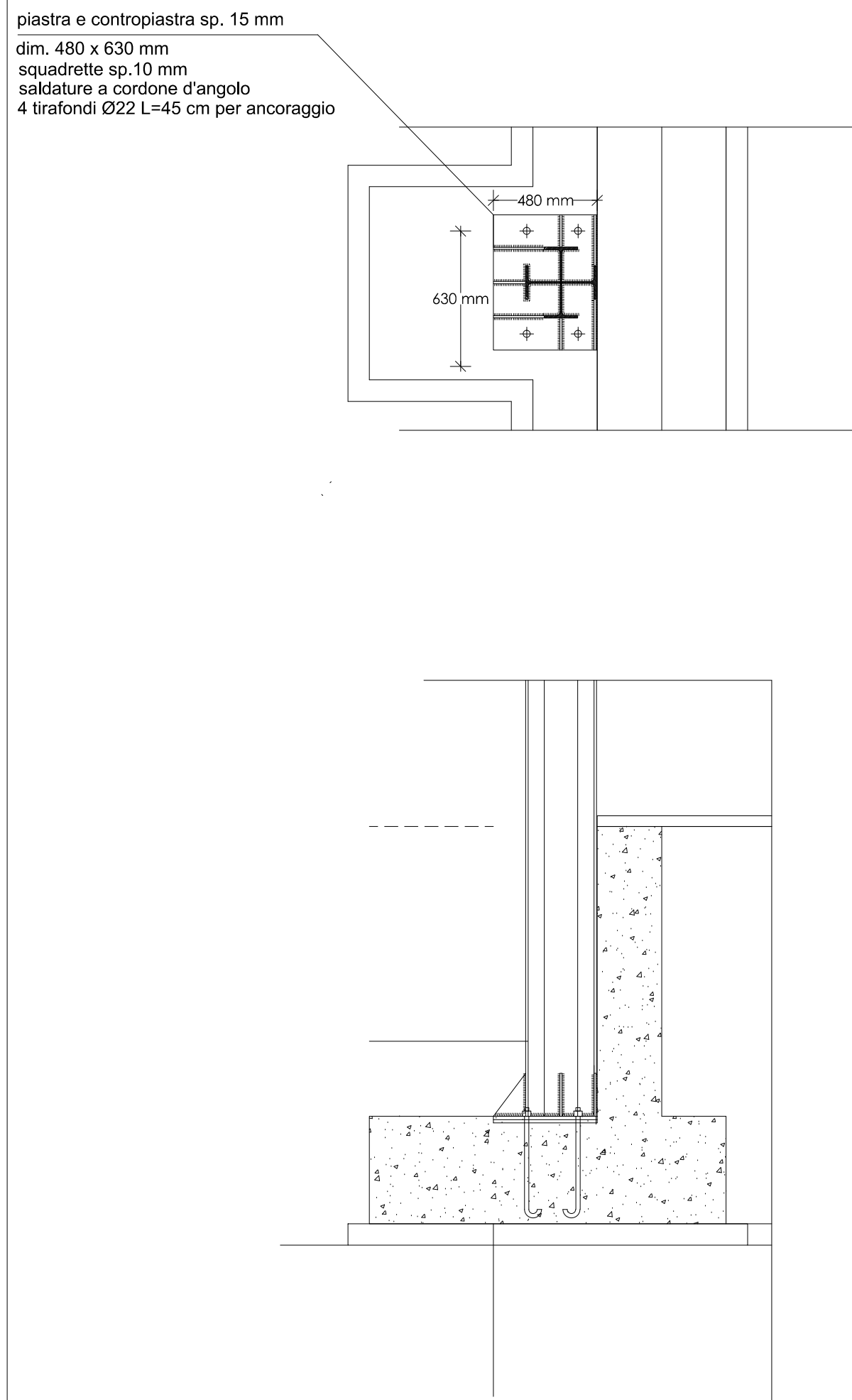
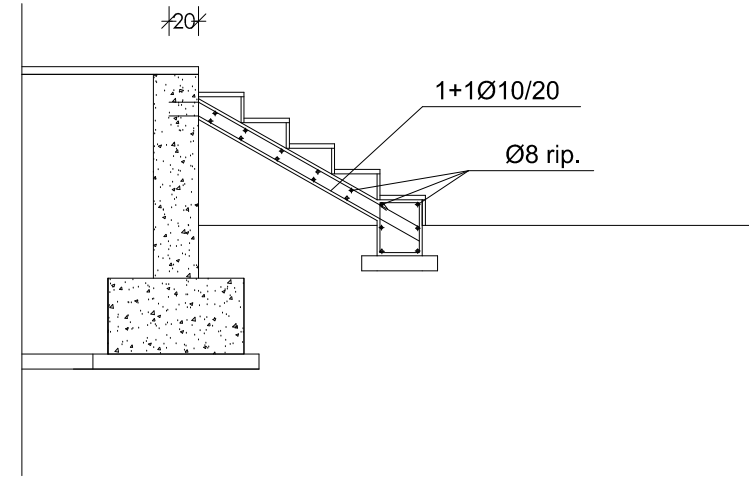


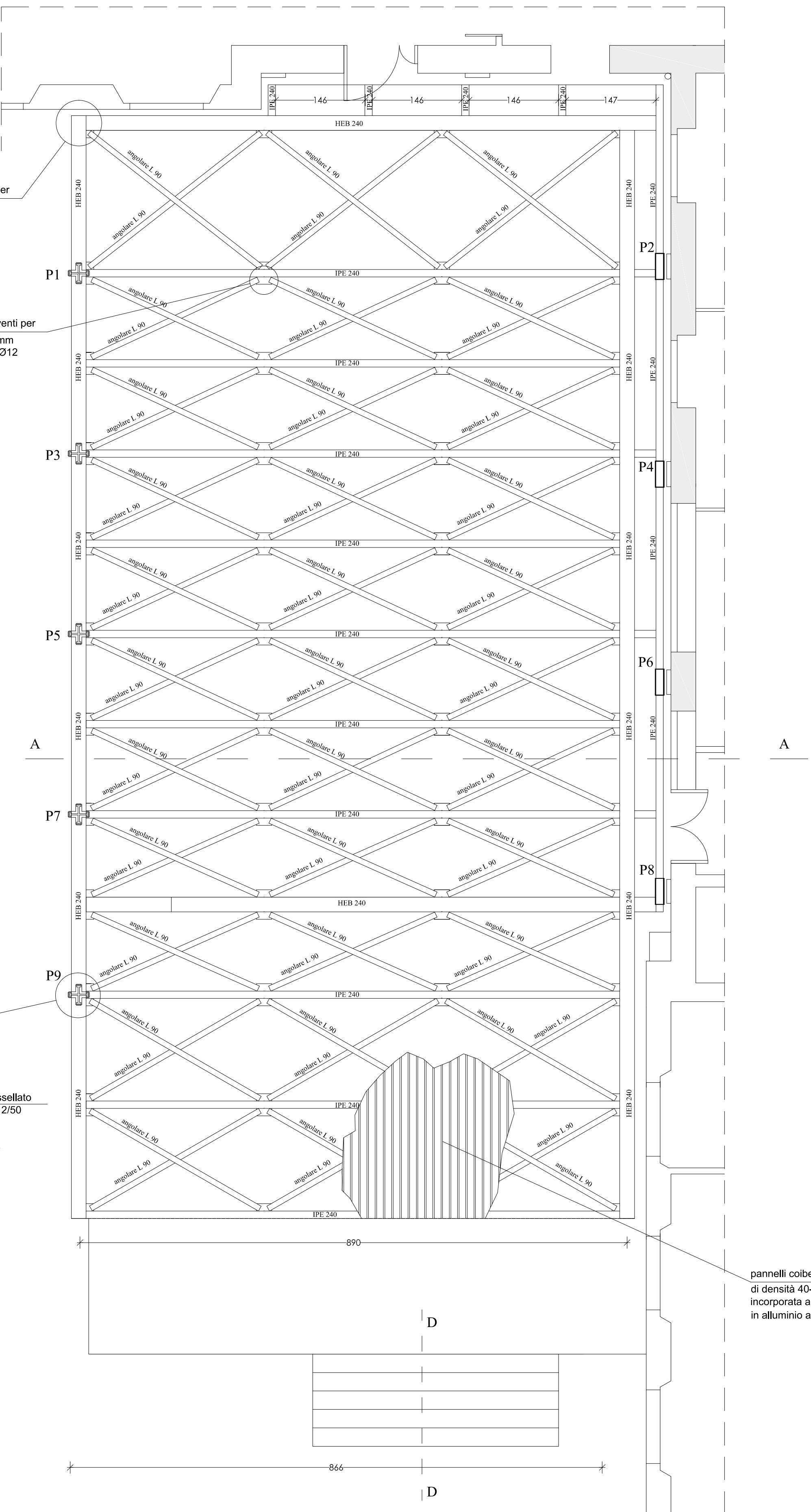
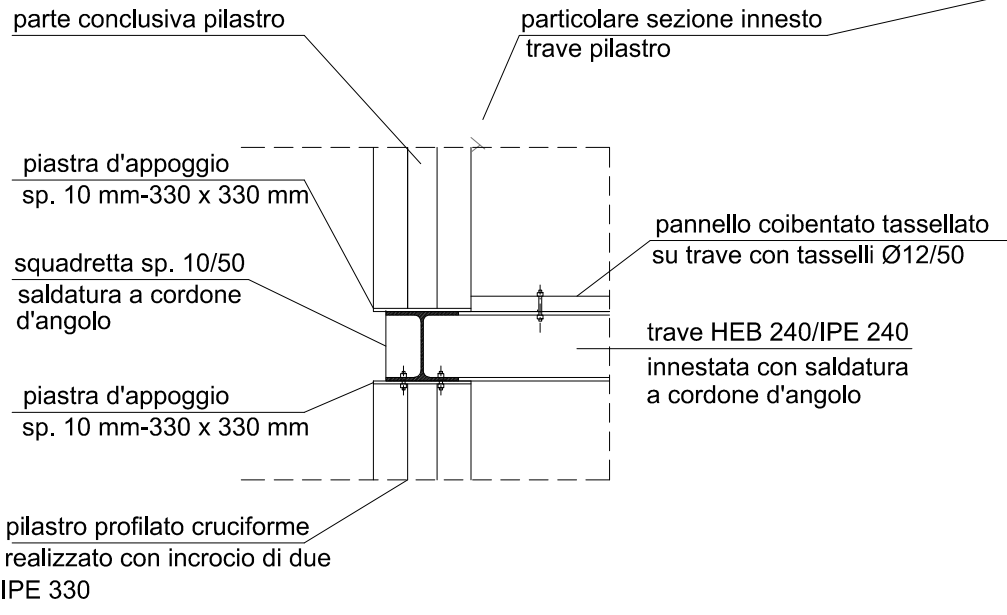
PIANTA FONDAZIONI

PIANTA COPERTURA

SEZIONE D-D



SOLAIO TIPO PREDALLES
H=5+16+4 p.p.=440 daN/mq
perm.=230 daN/mq
var.=200daN/mq
rete elettrosaldata Ø8/20



pannelli coibentati in poliuretano espanso portante,
di densità 40-45 kg/mc con orditura in lamiera
incorporata a doppio rivestimento impermeabilizzante
in alluminio accoppiato-portata= 150 daN/mq-sp. 50 mm

VERIFICARE LE MISURE SUL POSTO

MATERIALI:

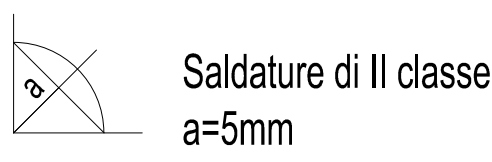
CLS prestazionale secondo Norma UNI EN 206:1:2006
CLS confezionato con cemento normale tipo R 325
CLS C25/30 (Rck 300):
-fck=25 MPa -fctm=3,07 MPa
-fctm=2,56 MPa -fctk=2,15 MPa
oss: gli eventuali additivi dovranno essere conformi alla UNI EN934-2
Cemento con marcatura CE secondo Norma UNI EN 197-1:2006
Aggregati con marcatura CE per CLS secondo UNI EN 12620:2013

- Acciaio da cemento armato:

-B450C (Fe B 44 k):
-fy,nom=450 MPa -ft,nom=540 MPa

- ACCIAIO IN PROFILATI

-S235 (Fe 360)
-fy=235Mpa -ft=360Mpa



- BULLONI: classe 10.9

- COPRIFERRI:

- fondazioni: 3 cm
- setti , solette, travi: 2 cm
per assicurare i copriferrì previsti si utilizzino distanziatori in plastica o cemento.
RAPPORTO A/C: 0,5



A.O. ISTITUTO ORTOPEDICO
GAETANO PINI p.zza Cardinal A. Ferrari 1 MILANO
AREU AZIENDA REGIONALE EMERGENZA URGENZA
via Alfredo Campanini 6 MILANO

Ristrutturazione piano rialzato dell' edificio
"padiglione ricovero" della sede di viale Monza per
realizzazione della nuova sede dell' Azienda Regionale di
Emergenza ed Urgenza (AREU) e interventi di rimozione
delle coperture contenenti amianto e rifacimento delle stesse
Centro di Formazione e di Simulazione per l'Attività formativa Clinico-Assistenziale di
Emergenza e Urgenza, Maxiemergenze Internazionali e Management di Sistemi Sanitari



PROGETTO PRELIMINARE
Progetto Strutture

CUP I47E13000340001
CIG 6019106367

TAV 32 STRU - Progetto Strutture SALA CONFERENZE - Pianta fondazione ,
Pianta Copertura e Sezione

Scala 1:50-1:25	
Direttore Generale AO Istituto Gaetano Pini:	COMMITTENTE: Azienda Ospedaliera
Direttore Generale Areu : Dott. Alberto Zoli	ISTITUTO ORTOPEDICO GAETANO PINI Piazza Cardinal Ferrari, 1 - 20122 Milano
Responsabile del Procedimento - Dirigente Ufficio Tecnico G. Pini: Ing. Messimiliano Agosti	Agg.:
Progettista incaricato : arch. Giovanni Arrighi	
Progettista Strutture: Ing. Paolo Formichelli	
	Data : _ Giugno 2014